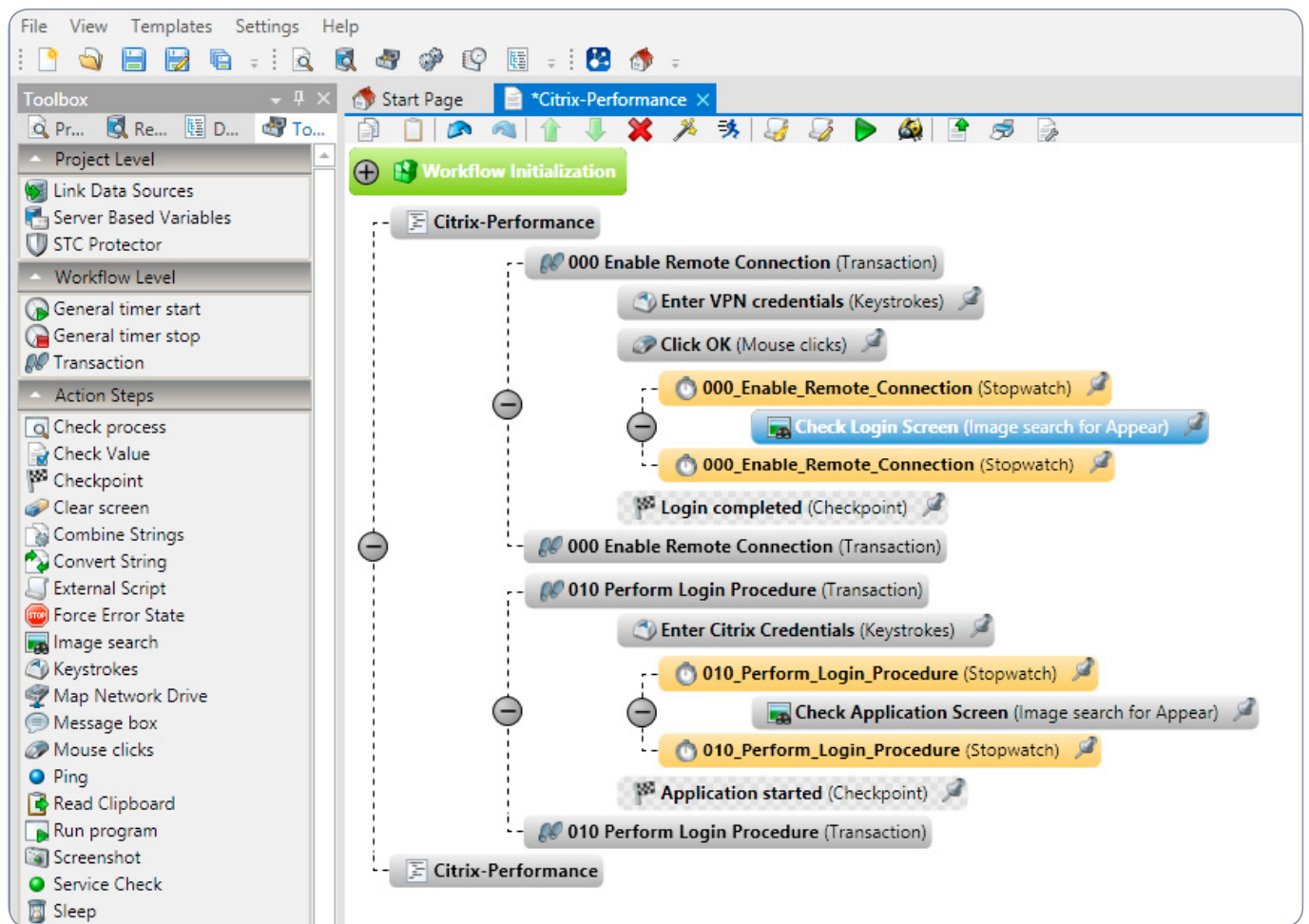


# WORKFLOWEDITOR

## E2E-MESSUNGEN EINFACH EINRICHTEN

Sie möchten Verfügbarkeit und Performance Ihrer businesskritischen Applikationen aus Sicht der Anwender messen. Sie benötigen dazu ein Tool,

das alle Use Cases Ihrer Anwender authentisch abbildet, uneingeschränkt alle Softwareverfahren bedient, Zeit spart und Kosten schont.



Die ServiceTrace® WorkflowEditor GUI mit Toolbox ermöglicht ein einfaches Abbilden auch komplexer Businessprozesse

## INTUITIVER ZUGANG: DIE SKRIPTFREIE ZONE

Mit dem ServiceTracer® WorkflowEditor erstellen und bearbeiten Sie im Handumdrehen GUI-basierte, protokollunabhängige End-to-End-Messabläufe für beliebige Applikationen (z. B. Web-Apps, Java-Applets oder in Citrix-Umgebungen).

Sie müssen keine einzige Zeile Skriptcode schreiben. Das besonders einfache und Zeit sparende grafische Verfahren reduziert den Aufwand für das Einrichten und Anpassen von End-to-End-Messungen auf ein Minimum.

## MIT DRAG & DROP SCHRITT FÜR SCHRITT ZUM END-TO-END-MESSABLAUF

Die intuitive **ServiceTracer<sup>®</sup> WorkflowEditor**-Oberfläche stellt eine **Toolbox** mit einer umfangreichen **Action Step Library** bereit:

- GUI-basierte Aktivitäten wie z.B. **Bildsuche** oder **Maus-/Keyboard-Interaktion**
- **Identifizieren** und **Steuern** (verborgener) **HTML-Objekte**
- **Starten** und **Beenden** von **Prozessen**
- einfache **Netzwerkabfragen**
- Abbilden komplexer Strukturen wie **Loops** oder **Fehlerbehandlung**
- Einbinden von **Variablen** oder **Skriptcode**

Mit einfachen **Drag & Drop-Aktionen** fügen Sie die **Action Steps** in Ihren Workflow ein. An neuralgischen Messpunkten setzen Sie **Timer**.



**Wizards** leiten durch alle notwendigen Konfigurationen; z. B. Definieren grafischer Inhalte für die Bildsuche oder Parameter für Tastatureingaben.

So bauen Sie Schritt für Schritt Ihren Workflow bzw. kombinieren beliebig diverse Action Steps als Sequenz, bis Sie den gewünschten **Geschäftsablauf als E2E-Messprojekt** grafisch abgebildet haben.

## ASSISTIERTER FEHLERSUCHE: DEBUGGER

Trifft der Workflow während seiner Ausführung auf einen Fehler, hilft eine integrierte Debugger-Funktion bei der Analyse und bietet die Möglichkeit, den Workflow „on the fly“ anzupassen.

## AUTOMATISCHE VERSIONIERUNG: REPOSITORY

Im **ServiceTracer<sup>®</sup> Repository** werden die Workflows versioniert verwaltet und von dort aus über das **ServiceTracer<sup>®</sup> ControlCenter** komfortabel als Messabläufe für die **ServiceTracer<sup>®</sup>-Clients** ausgerollt.

Unterstützte Betriebssysteme

Windows Vista<sup>®</sup> / Windows 7<sup>®</sup> / Windows Server<sup>®</sup> 2008 (R2)

## WORKFLOWEDITOR

### KURZINFO

- spontanes und einfaches Erstellen und Bearbeiten von E2E-Messabläufen
- grafische Oberfläche mit intuitiver Handhabung – „skriptfreie Zone“
- umfangreiche Action Step Library zum Abbilden aller denkbaren Nutzeraktionen
- Tooltips und Wizards assistieren
- verschiedene Messverfahren (GUI-Automatisierung, Steuerung von HTML-Objekten, Netzwerkabfragen) beliebig kombinierbar
- integrierter Debugger
- versionsbezogenes Repository

Windows ist ein eingetragenes Warenzeichen der Microsoft Corporation in den Vereinigten Staaten und anderen Ländern. ServiceTrace und ServiceTracer sind eingetragene Warenzeichen in Deutschland.