

cyberport



Black Friday Survival Camp

Survival Guide

1. Vorstellung des „Survivors“
2. Vorstellung cyberport
3. Wichtige e-commerce Metriken
4. Der cyberport WebShop
5. Black Friday Survival Kit

cyberport

1. Vorstellung des „Survivors“

Kurze Vorstellung

- Seit Sep 2020 bei CyberSolutions/Cyberport tätig
- Für Firmen wie Fujitsu, DEKRA, Telekom, SPIRIT/21, debis tätig gewesen
- IT Operations
- IT Architektur
- IT Outsourcing
- 70er Baujahr, 1 Sohn, Camper / Motorradfahrer



cyberport

2. Vorstellung cyberport

cyberport ist Teil von Hubert Burda Media

Hubert Burda Media

HBM ist ein multinationaler Medien- und Technologie-Konzern und einer der größten Anbieter journalistischer Inhalte in Deutschland

1903

GRÜNDUNG

11.000

MITARBEITER



165

MAGAZINE

225

GESELLSCHAFTEN

16

LÄNDER

2,78

MRD € UMSATZ P.A.

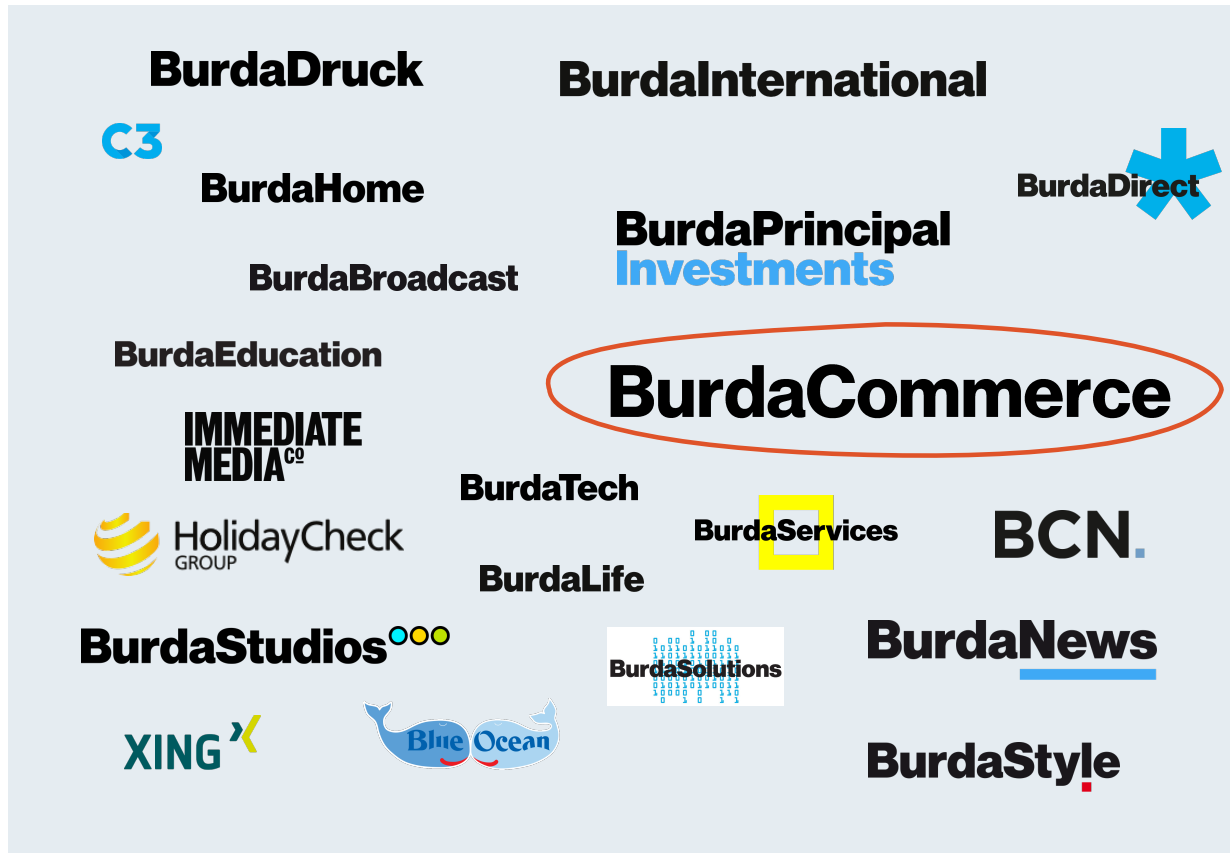
185

MIO. USERS

550

MEDIENPRODUKTE

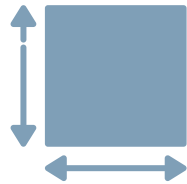
BurdaCommerce im Burda Konzern



cyberport Fakten



630 Mitarbeiter,
davon 32 Auszubildende



7.500 m²
Verkaufsfläche
gesamt



Über 4 Mio.
Store-Besucher
pro Jahr



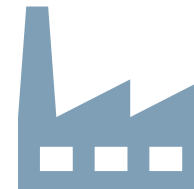
Über 1,25 Mio.
verschickte
Pakete pro Jahr



16 Store-Standorte
in Deutschland und
Österreich



Über 140 Mio.
Page Impressions
pro Jahr



Über 500.000
B2B-Kontakte



Über 22 Jahre
Expertise

Wie machen wir den Unterschied?

Cyberport ist das persönlichste E-Commerce-Unternehmen für IT und Consumer Electronics.



Persönlich

Premium

Technologie-fokussiert

Zukunftsfähig

Persönlicher Kundenkontakt und Services sorgen für erstklassige Kundenloyalität.

Wir bieten unseren Kunden eine kuratierte Auswahl an Premiummarken und Qualitätsprodukten.

Wir nutzen verschiedene Technologien, um ein perfekt personalisiertes Kundenerlebnis zu liefern.

Wir sind ein verlässlicher Partner mit einem starken Familienunternehmen im Rücken.

Ein paar Highlights

 einer der ersten „Apple authorised dealer“ in DE

WebShop seit 1999 in DE



cyberport Abo



größter DELL Händler in DE

X-Box All Access



cyberport

cyberport

3. e-Commerce Metriken

Zuerst

Verfügbarkeit



Zero Downtime!

... und genau so wichtig

Performance



Metriken, die Google

auf Basis der Chrome – Daten misst,



damit ein Ranking

erstellt und dieses

beim Suchergebnis darstellt

Performancevorteil dynatrace



100k snippet injection
(sync oder async)

extrem einfach zu installieren

cyberport

4. Der cyberport WebShop

Orchestrierung

The screenshot shows the Cyberport website interface. At the top, there's a navigation bar with 'cyberport' logo, search bar, and links for 'Kontakt', 'Stores', 'Geschäftskunden', 'Service', 'Merkmale', and 'Vergleichstabelle'. Below this is a category menu: 'APPLE & ZUBEHÖR', 'NOTEBOOK & TABLET', 'PC & ZUBEHÖR', 'GAMING', 'SMARTPHONE & FOTO', 'TV & AUDIO', 'HAUSHALT', 'ANGEBOTE & AKTIONEN', and 'OUTLET'.

The main content area features a large advertisement for the 'HP 250 G7 8MG85ES' laptop, described as an 'Edles Allround-Notebook für Freizeit & Business'. It includes a 'HIER KAUFEN' button and a list of features: 'Allround-Notebooks entdecken', 'Das neue iPhone SE', 'HP Elite entdecken', 'Surface Devices mit Rabatt', 'Tipp: HP ProBook mit AMD', and 'MiniSpeaker gratis sichern'. Logos for HP and Intel Core i5 are also visible.

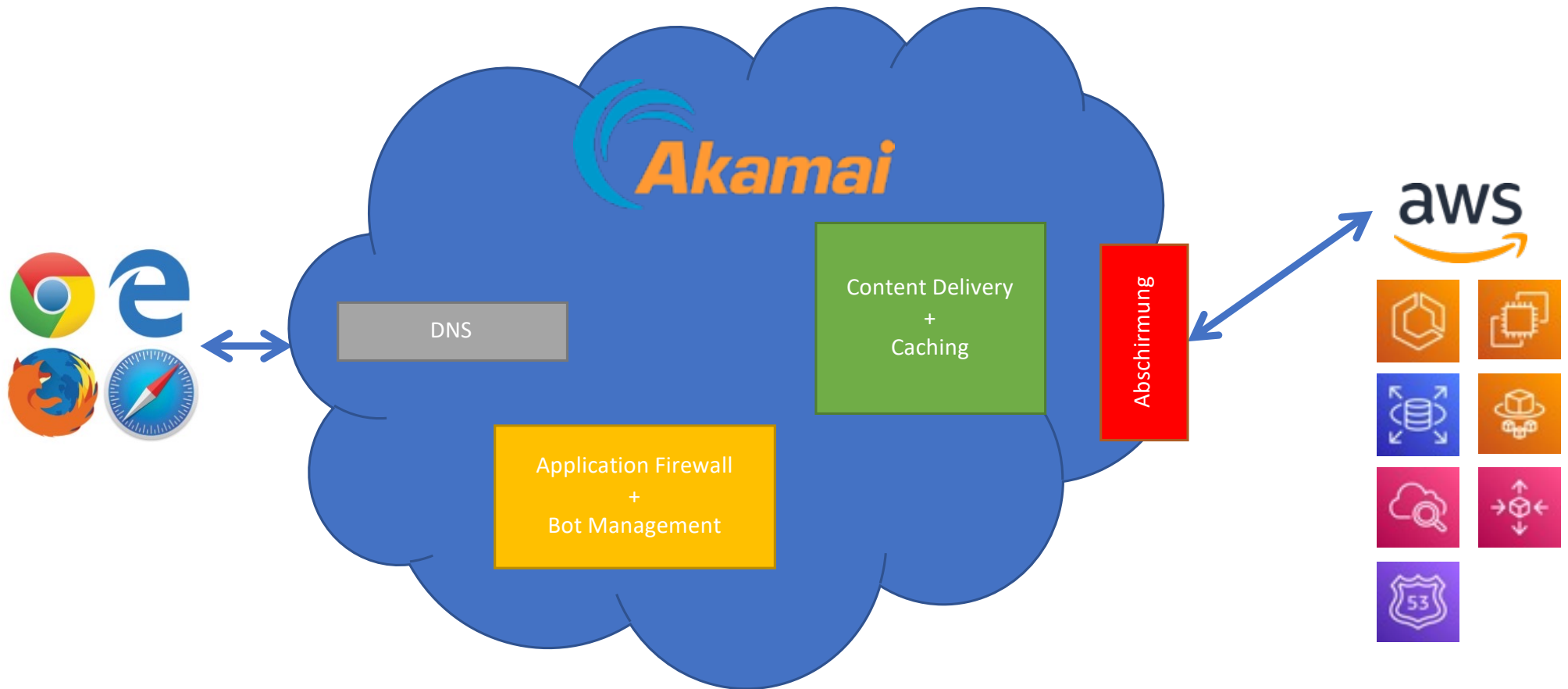
Below the ad is a navigation bar with 'Fragen & Antworten', 'Corona-Virus', 'Erreichbarkeit & Lieferung'. Underneath is a category filter: 'Best of Apple', '% Sale', 'Best of Notebooks', 'Neuheiten', and 'B-Ware'. A carousel of products is shown, including an Apple iPad 10.2, Apple Watch Series 5, and an Apple iPad Pro 11. Prices range from € 379,00 to € 879,00.

At the bottom, there are three promotional tiles: 'MacBook Pro 16 Zoll' (Über 100 Modelle entdecken >), 'AirPods' (Neu: AirPods Pro >), and 'NOTEBOOK-SALE' (Zum %Sale >).



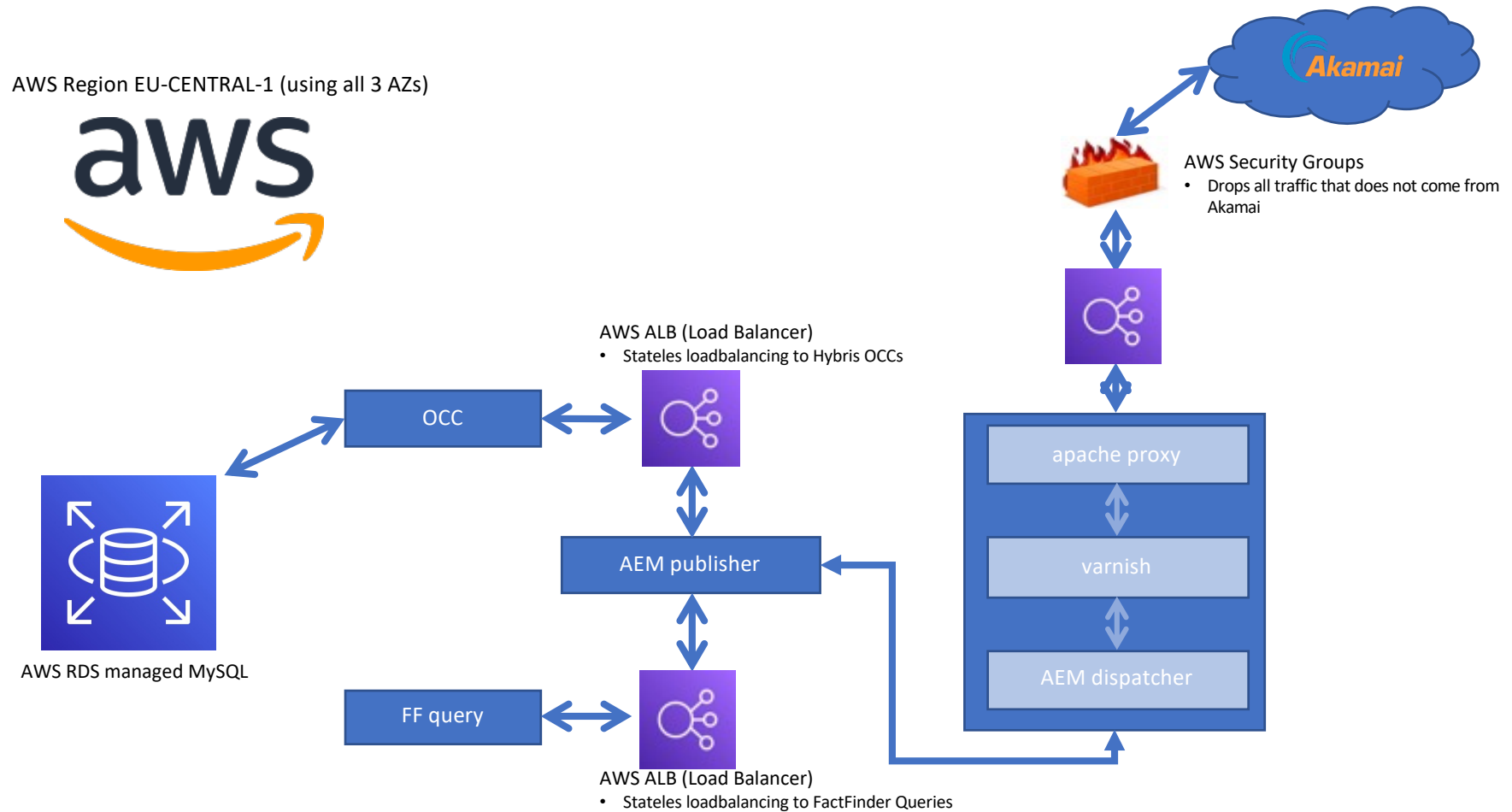
This block displays a collection of logos for various cloud and infrastructure services. At the top left is 'dynatrace'. Next to it is 'VARNISH SOFTWARE'. To the right is 'POWERED BY APACHE' with a feather icon and a blue whale icon. Below these are 'RED HAT ANSIBLE Tower' and 'FACT-Finder®'. In the center is the 'Red Hat Akamai' logo. To the right is a circular logo with a network diagram. Below these are 'aws' and 'SAP Hybris (v)'. At the bottom are several icons representing different services: a hexagon, a chip, a cube, a cloud with a gear, a database, a cloud with a magnifying glass, a cube with arrows, and a shield with '53'. The 'elastic' logo is also present.

Absicherung

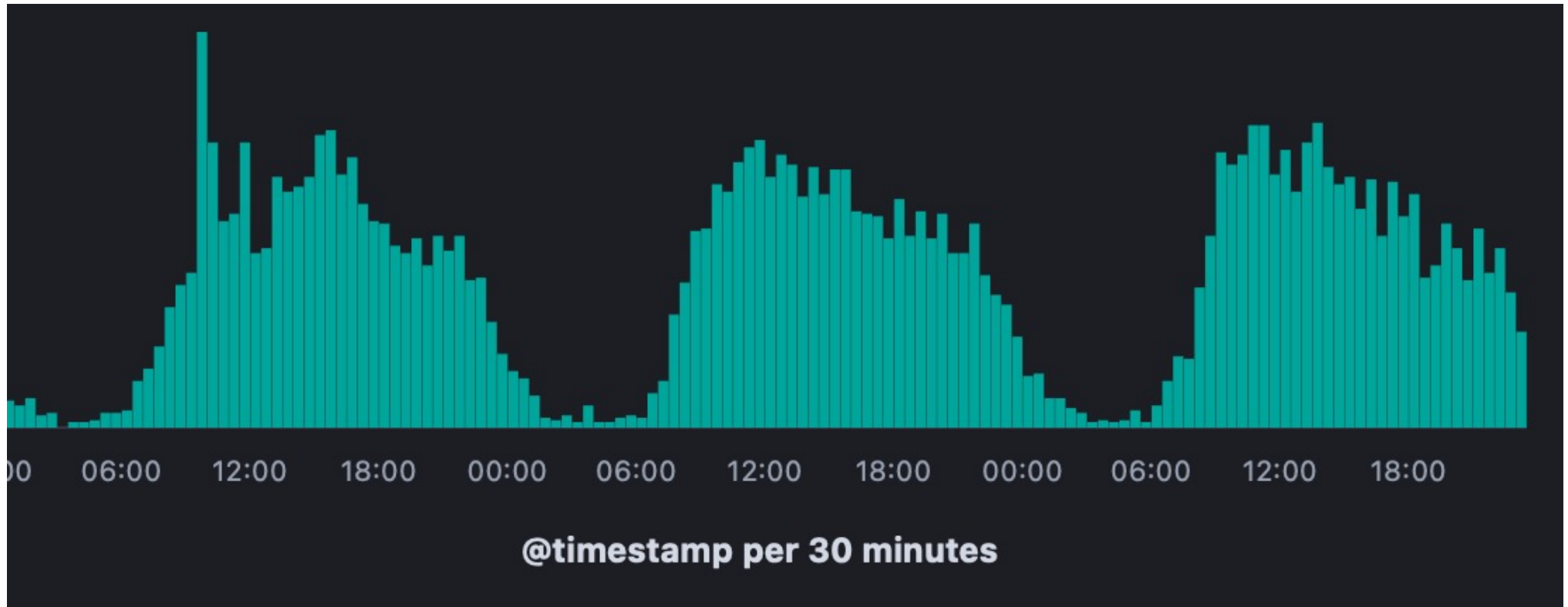


Vereinfachte Architektur

AWS Region EU-CENTRAL-1 (using all 3 AZs)



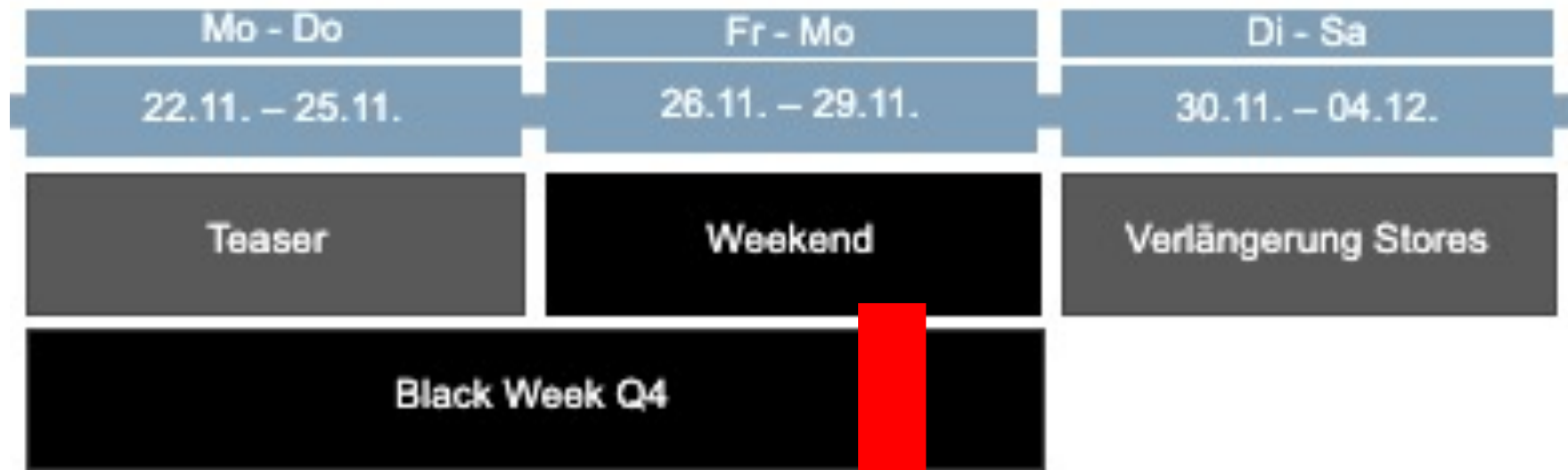
Für einen „ruhigen“ Betrieb



cyberport



5. Black Friday Survival Kit



Schichtbetrieb für Development / DevOps / Marketing / Content von
Donnerstag 23:00 Uhr bis Samstag 15:00 Uhr

Vorbereitung



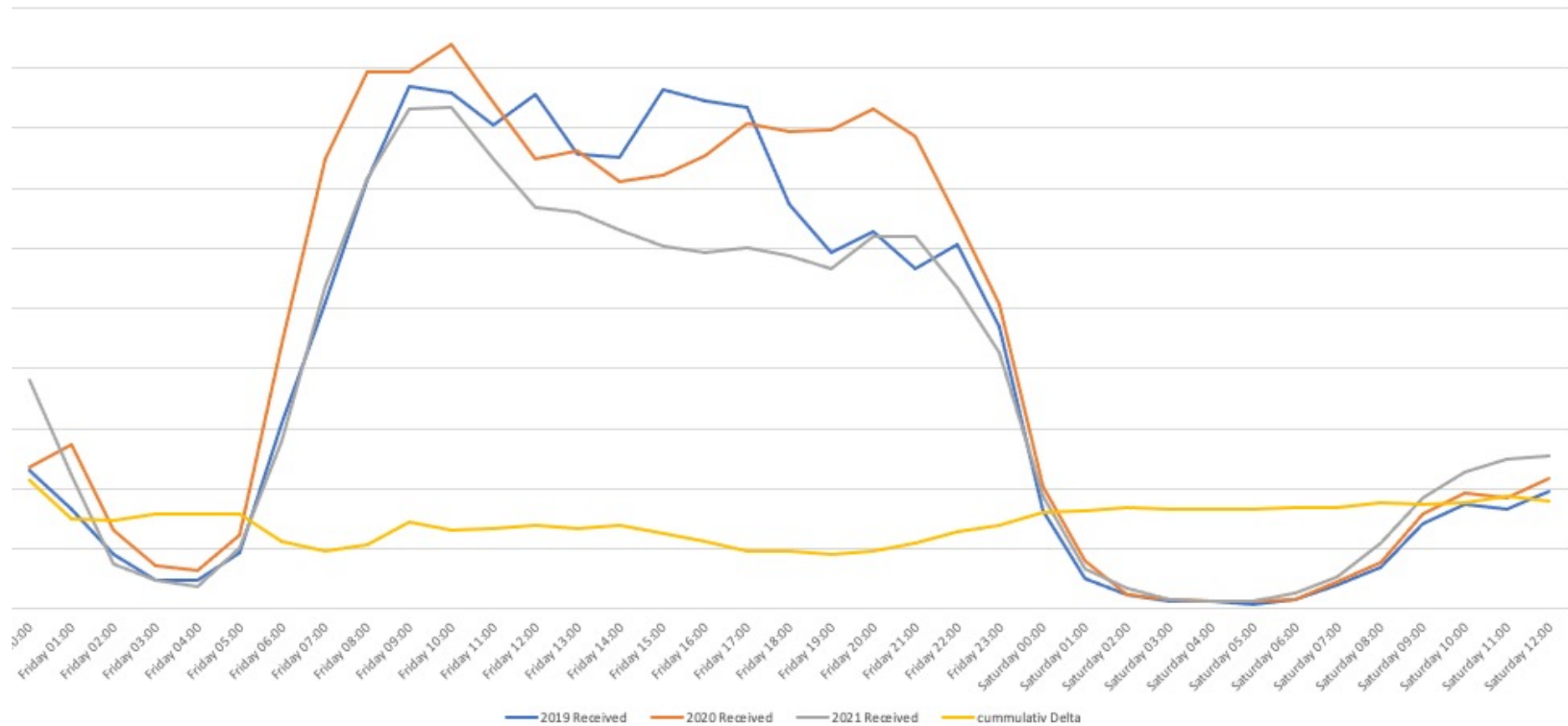
**ca. 2 Wochen
vor
Black Friday**



HW Scaling

Typische Verläufe:

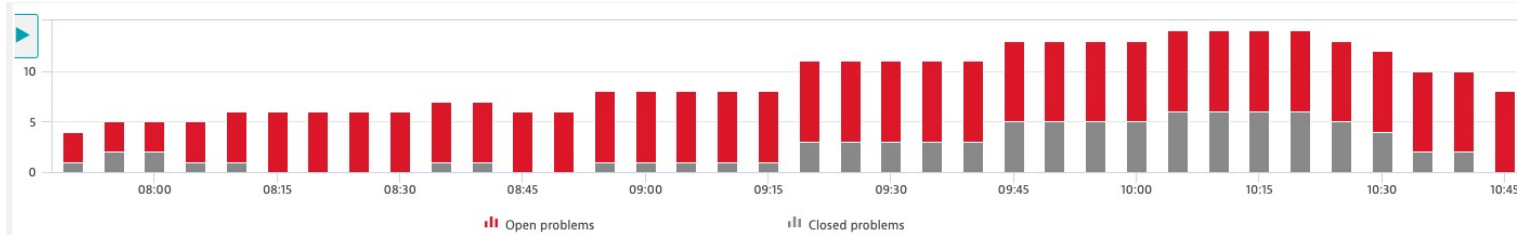
Orders per hour
received in WS3



Die Black Week in der Übersicht:



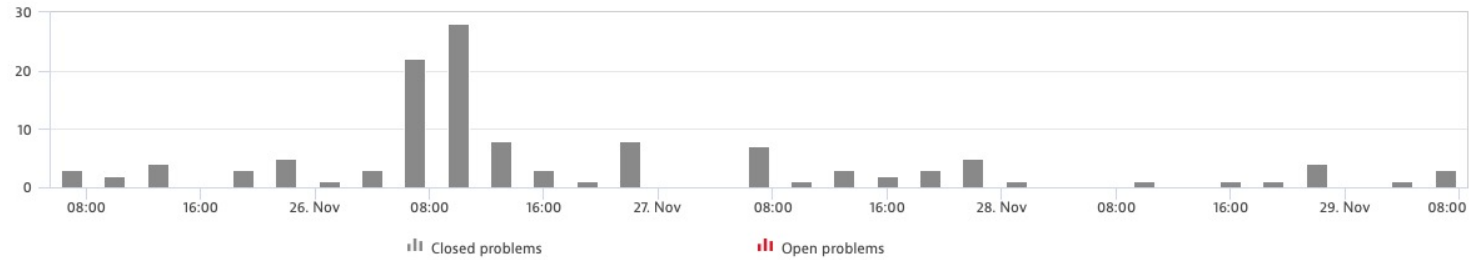
Dynatrace Insights



24 Problems

Problem	Impacted	Affected	Root cause	Start date	Duration	Alerting profiles
Unexpected high load P-2111327: Resource	Varnish Cache cyberport on port 8...	1		Nov 26 09:24	1 h 22 min	Default
Unexpected high load P-2111323: Resource	EndpointMessageListener	1		Nov 26 08:59	1 h 47 min	Default
Unexpected high load P-2111314: Resource	www.cyberport.de:84	1	cpcommercewebservices (/...	Nov 26 08:15	2 h 31 min	Default
Unexpected high load P-2111313: Resource	/	1	/	Nov 26 08:14	2 h 32 min	Default
Unexpected high load P-2111312: Resource	www.cyberport.de:80	1	www.cyberport.de:84	Nov 26 08:08	2 h 38 min	Default
Unexpected high load P-2111310: Resource	Requests to unmonitored hosts	1		Nov 26 07:52	2 h 54 min	Default
Unexpected high load P-2111309: Resource	Requests to unmonitored hosts	1		Nov 26 07:52	2 h 54 min	Default
Unexpected high load P-2111306: Resource	cpcommercewebservices (/rest)	1	cpcommercewebservices (/...	Nov 26 07:14	3 h 32 min	Default

Black Weekend



98 Problems showing 50

Problem	Impacted	Affected	Root cause	Start date	Duration	Details
Unexpected high load P-2111394: Resource	Varnish Cache cyberport on...	1		Nov 29 07:44	10 min	▼
Failure rate increase P-2111393: Error	hybris	1	hybris	Nov 29 07:40	9 min	▼
Lambda high error rate P-2111392: Error	ops-dev-ms-teams-notifica...	1		Nov 29 06:05	7 min	▼
Failure rate increase P-2111391: Error	cpcommercewebservices (/r...	1		Nov 29 00:15	7 min	▼
Response time degradation P-2111390: Slowdown	targobank.de	1	targobank.de	Nov 29 00:13	5 min	▼
Unexpected high load P-2111388: Resource	Requests to unmonitored h...	1		Nov 28 23:33	9 min	▼
Unexpected high load P-2111389: Resource	Requests to unmonitored h...	1		Nov 28 23:33	9 min	▼

Performance im Griff

ws30-prd-db-hybris Smartscape view

Properties and tags

[AWS]DNS-Zone: eu-central-1.prd... [AWS]DeployedBy: Terraform

CPU utilization

Maintenance in the selected time frame
AEM ws30-checkout.ui.apps-1.0.871-20211025.070323-15.zip D...

10 Problems Oct 23, 2021, 22:31 - Today, 21:31

- Frequent issue: High latency**
Dynatrace reports recurring problem patterns as "frequent issues." Alerts are sent out only if severity increases.
- Problem P-211128: High latency**
ws30-prd-db-hybris
Nov 14 14:20 - Nov 14 14:41 (21 minutes)
- Problem P-211170: High latency**
ws30-prd-db-hybris
Nov 8 03:50 - Nov 8 03:50 (less than 1 min)
- Problem P-211165: High latency**
ws30-prd-db-hybris
Nov 7 09:40 - Nov 7 09:40 (less than 1 min)
- Problem P-211123: High latency**
ws30-prd-db-hybris
Nov 2 14:40 - Nov 2 14:40 (less than 1 min)

cyberport

**Vielen Dank für Ihre
Aufmerksamkeit.**

Marco Urban

Head of DevOps

marco.urban@cyber-solutions.com

Cyberport GmbH

Am Brauhaus 5

01099 Dresden

cyberport.de



